

DURABILITE & REPARATIONS

Sols Sportifs en PARQUET MASSIF /
Sols PVC - PU



JUNCKERS

Performing on Danish design

JUNCKERS.FR



- Les sols PVC et PU doivent très souvent être protégés lors d'utilisations extra sportives comme des examens ou des activités sociales.
- Le poids important porté sur les roues des tribunes mobiles cause des marques de poinçonnement permanentes, d'usure ou des traces de roues dans la surface synthétique du sol.
- Avec le temps, les sols synthétiques deviennent usés, poinçonnés, et leur surface présente des coupures. L'aspect visuel de ces dommages est irréversible, la seule réparation possible étant un empiècement, lui aussi visible....
- Les fabricants de sols synthétiques changent leurs gammes de manière régulière, avec des couleurs qui ne sont pas renouvelées. De plus, du fait des bains de couleur différents lors de chaque production, les patches de réparation sont toujours visibles. Avec le temps le sol devient un Patchwork de couleurs différentes.
- Les soudures PVC des sols sportifs peuvent céder et s'ouvrir du fait des mouvements importants du plastique selon la température ambiante. Toute réparation n'aura pas la solidité de la soudure d'origine et représentera une zone de faiblesse et d'entrée d'eau potentielle, générant des bulles et un décollage du PVC, voire des chutes.
- Les réparations de sols sportifs en PVC ou PU nécessitent généralement d'être effectuées sur de grandes surfaces pour être suffisamment résistantes. Ceci les rend particulièrement onéreuses.

SOLS SPORTIFS PARQUETS MASSIFS PVC ET PU

Lorsqu'on compare des sols sportifs en PVC ou Polyurethane (PU) avec les sols sportifs Junckers en Parquet massif, La différence offerte en terme de durabilité et de facilité de réparation, données importantes pour l'utilisateur final, illustrent à quel point ces deux types de sols sportifs sont différents.

SOLS PVC & PU



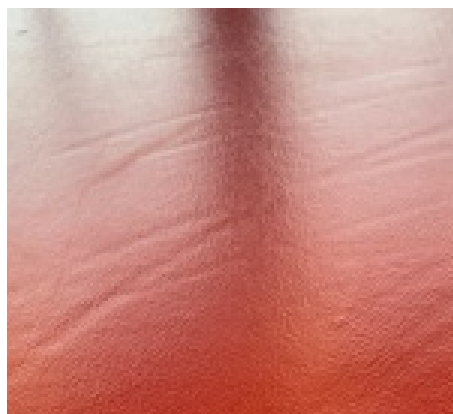
PVC ET PU, PROBLÈME DE SOUS STRUCTURE

- Large surface à réparer
- Les patches et soudures resteront visibles car de couleur différente
- Coût de réparation élevé



PVC ET PU COUPURES EN SURFACE

- Difficiles et chères à réparer
- Uniquement faisable par un Spécialiste
- Réparation de couleur différente et visible de manière permanente



PVC ET PU INDENTATION DE SURFACE

- Causée par des roues ou autres charges appliquées en surface
- L'aspect de surface restera marqué en permanence



PVC ET PU PROTECTION DE SURFACE OBLIGATOIRE QUAND:

- Il y a utilisation de tribunes mobiles
- La salle est utilisée pour des activités extra sportives (examens, activités sociales...)

PARQUET MASSIF



JUNCKERS SYLVASPORT PARQUET MASSIF; 33 ANS AVANT: OCTOBRE 2020

- Salle d'Entrainement de Lymptone (UK)
- Installée en 1987
- Utilisation : sports et entrainement des Commandos



JUNCKERS SYLVASPORT PARQUET MASSIF; 33 ANS APRES: OCTOBRE 2020

- Le même parquet poncé et reverné par l'entreprise Courtcraft Ltd
- Premier ponçage – vitrification depuis 1987
- Ce parquet massif Junckers pourra être poncé 8 à 10 fois durant sa vie

DURABILITE ET RAPARABILITE DES PARQUETS MASSIFS JUNCKERS

LES PARQUETS MASSIFS JUNCKERS NE SONT PAS MARQUES OU ABIMES PAR LES TRIBUNES MOBILES

Pas besoin de protéger la surface pour des activités extra sportives comme des examens.

UN PARQUET SPORTIF JUNCKERS COUVRIRA TOUS LES TYPES D'ACTIVITES AUXQUELLES L'UTILISATEUR FINAL LE DESTINE.

Les Parquets Junckers sont vernis avec le même type de vernis que celui utilisé dans les lieux publics à Très Grand Trafic comme les aéroports, les centres commerciaux, les bureaux, les hôtels et les centres de conférences ou salons. Les abrasions et rayures normales sont enlevées lorsque le parquet est périodiquement reverné.

LES REPARATIONS SUR LES PARQUETS MASSIFS SONT TRÈS RAREMENT VISIBLES ET UN PONÇAGE-VITRIFICATION REDONNE UN ASPECT ET UNE COULEUR UNIFORMES A TOUT LE PARQUET.

Une importante palette de types de réparations sont possibles sur parquet massif, selon les types de dommages occasionnés. Il n'est jamais nécessaire de remplacer une surface supérieure à celle abîmée, ce qui rend les réparations peu coûteuses et rapides.

VOUS POUVEZ ÊTRE SÛR QUE DES REPARATIONS QUASI PARFAITES PEUVENT ÊTRE APPORTEES AVEC DES LAMES DISPONIBLES ET DONC LES COULEURS SERONT IDENTIQUES AU PARQUET INSTALLE.

Les parquets massifs Junckers sont fabriqués avec les mêmes types de grumes et essences de bois depuis les années 1960, ce qui assure une continuité de l'approvisionnement pour de potentielles réparations.

TYPIQUEMENT, UN PARQUET MASSIF EST PONCE POUR LA PREMIERE FOIS LORSQU'UN SOL SYNTHETIQUE A ATTEINT LA FIN DE SA POSSIBLE UTILISATION...

Dans le cas de poinçonnements et rayures plus profonds, un ponçage à blanc et un revernissage complet redonnent au parquet l'aspect du Neuf.

JUNCKERS OFFRE UN PROTOCOLE D'ENTRETIEN UNIQUE INCLUANT UNE GARANTIE DE 25 ANS SUR LE PARQUET

Le protocole offert au client final, à l'architecte et à l'installateur l'assurance que le sol sportif sera correctement entretenu avec des produits de grande qualité, pour des performances durables sur le long





JUNCKERS

Performing on Danish design