

MATÉRIAUX POUR PARQUET SUR LAMBOURDES



LAMBOURDE UNOBAT 62+ LAMBOURDE SUPÉRIEURE DUOBAT 120+

Code article P099270

Unobat 62+ : à utiliser comme lambourde principale
Duobat 120+ : à utiliser comme lambourde supérieure

16 pièces (longueur 3,6 m) par ballot



LAMBOURDE INFÉRIEURE, DUOBAT 120+

Code article P099271

Lambourde inférieure pour système de sol sportif Duobat 120+. À utiliser en combinaison avec une lambourde supérieure. Le système est conçu comme un système de double lambourdage.

16 pièces (longueur 3,364 m) par ballot



LAMBOURDE DE DÉMARRAGE, DUOBAT 120+

Code article P099274

Lambourde de démarrage pour système de sol sportif Duobat 120+. La lambourde est utilisée perpendiculairement à la lambourde pignon.

16 pièces (8 pièces de 3,196 m et 8 pièces de 1,514 m) par ballot.



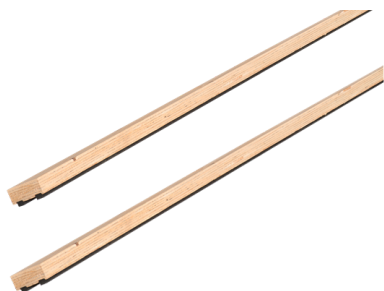
LAMBOURDE PIGNON UNOBAT 62+ / LAMBOURDE « FACE WALL BATTENS » DUOBAT 120+

Code article P099272

Unobat 62+ & Duobat 120+ : Cette lambourde est utilisée pour la première rangée parallèle aux pignons.

Duobat 120+ : Cette lambourde est utilisée pour la première rangée parallèle aux lambourdes « Face Wall Battens » (lambourdes de façade).

16 pièces (longueur 3,6 m) par ballot



LAMBOURDE UNOBAT 45/50

Code article P097800: Lambourde Unobat 50

Hauteur x largeur x longueur : 21 x 45 x 3600 mm (Hauteur totale de la lambourde, mousse incluse : 28 mm)

Code article P098800: Lambourde Unobat 45

Hauteur x largeur x longueur : 19 x 45 x 3600 mm (Hauteur totale de la lambourde, mousse incluse : 23 mm)

Des bandes de mousse amortissantes pré-montées de 9 mm sont insérées dans un canal en forme de « U » sur la face inférieure de la lambourde.

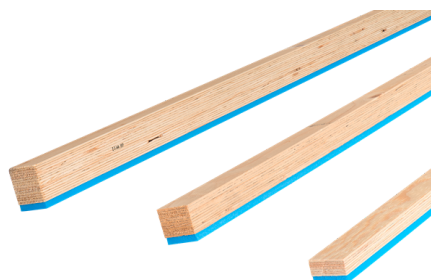
16 pièces (longueur 3,6 m) par ballot.



LAMBOURDE UNOBAT 53 / 68 / 80

	UNOBAT 53	UNOBAT 68	UNOBAT 80
Codes articles	P099293	P099294	P099295
Dimensions, h x l	31 x 45 mm	46 x 45 mm	58 x 45 mm

10 pièces (longueur 2,4 m) par ballot.



LAMBOURDES BLUBAT

	099283	099284	099285
Codes articles	099283	099284	099285
Dimensions, h x l	30 x 45 mm	45 x 45 mm	57 x 45 mm

10 pièces (longueur 2,4 m) par ballot.



LAMBOURDE D'ESPACEMENT

Outil permettant d'assurer l'espacement requis entre les lambourdes.

Codes articles					
Distance entre lambourdes	Unobat 62+	Duobat 120+	Unobat 45 / 53 / 68 / 80	Unobat 50	Blubat
c/c 336 mm	099263		099289	099289	099289
c/c 411 mm	099264		099279		
c/c 400 mm		099275			

16 pièces. (Longueur 3.6 m) par ballot.

CALES J-LOCK POUR UNOBAT 62+

Article numéro 099401

Produit: LDPE, polyéthylène basse densité.

Cale réglable à clipser sur les amortisseurs préfixés Sous la lambourde. La cale J-Lock permet de corriger rapidement les sous-planchers irréguliers pour obtenir des surfaces de jeu planes et idéales.

Le nivellement du sol s'effectue sans utiliser ni clous ni outils.

Conditionnement: 150 pièces par carton.



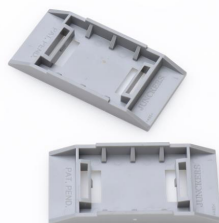
PATINS LOOSE J-LOCKS POUR UNOBAT 62+

N° d'article: 099266

Produit: ABS, Acrylnitril-Butadien-Styren

Fixez les J-Locks aux amortisseurs préfixés sous les lambourdes. À utiliser lorsque la cale J-Lock n'est pas requise pour l'installation lors de l'installation.

Conditionnement: 500 pièces par carton.



PATINS J-LOCKS ET TAMPONS AMORTISSEURS

Code article 099265

Pour système de sol sportif Junckers Unobat 62+ et Duobat 120+.

Conditionnement: 100 pièces de patins J-Locks et 100 pièces de tampons amortisseurs.





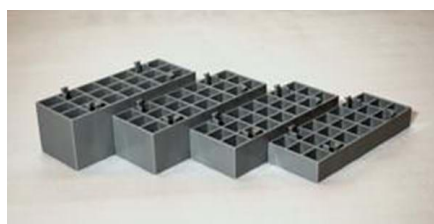
CALES DUOWEDGE POUR DUOBAT 120+

Code article 099403

Produit: LDPE, polyéthylène basse densité.

La lambourde inférieure Duobat 120+ repose sur la cale réglable et verrouillable DuoWedge, ce qui permet de corriger facilement même les sols non plans les plus compliqués pour en faire des surfaces de jeu planes et idéales. Le nivellement du sol s'effectue sans utiliser ni clous ni d'outils.

Conditionnement: 150 pièces par carton.



BASES POUR, CALES J-LOCKS ET CALES DUOWEDGES

Produit: LDPE, polyéthylène basse densité.

Bases de support pour augmenter la hauteur du sol du système de sol sportif Unobat 62+ et DuoBat 120+.

Code article	099406	099407	099408	099409
Dimension	20 mm	30 mm	40 mm	50 mm
Conditionnement	150 pièces	150 pièces	100 pièces	100 pièces



FAUSSES LANGUETTES

Article 095900

Fausses languettes en bois de hêtre. Pour lames de parquet de 20,5 et 22 mm d'épaisseur. Dimensions : 6 x 12 mm.

Conditionnement : 15 pièces x 600 mm (9 mètres linéaires).



TRAPCONS

Trappons avec cadre couleur laiton et couvercle en hêtre.

Code article	099115	099116	099117
Diamètre intérieur/extérieur	Ø 75 mm / Ø 95 mm	Ø 106 mm / Ø 126 mm	Ø 150 mm / Ø 170 mm
Conditionnement	1 pièce	1 pièce	1 pièce

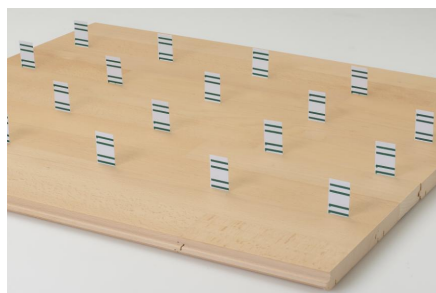


VENTOUSE

Code Article 099114

Ventouse en caoutchouc pour soulever le couvercle du trappons

Conditionnement : 1 pièce



ESPACEURS

Pour conserver la mesure requise de 10 planches, 10-BM.

Code article	099031	099032	099033	099034
Dimension	0.2 mm	0.4 mm	0.6 mm	0.8 mm
Conditionnement	300 pièces	300 pièces	300 pièces	300 pièces



ADHÉSIF POUR JOINTS DE TETE SYLVAFIX

Code article 099030

Pour coller les joints de linteau des planches de plancher.

Conditionnement: 0,75 litre.



CLOUS J-NAIls

Clous pour machines 2,2 x 45 mm pour le clouage du parquet 22 et 20,5 mm sur des systèmes sportifs sur lambourdes .2 x 45 mm

Code article	099109	099107
Conditionnement	7200 pièces	1200 pièces



CLOUEUR PNEUMATIQUE

Code article. 099129

Pistolet cloueur pneumatique pour clous J-Nails Junckers.



BARRIÈRE ANTI-HUMIDITÉ SYLVATHENELVATHENE

Code article. 099039

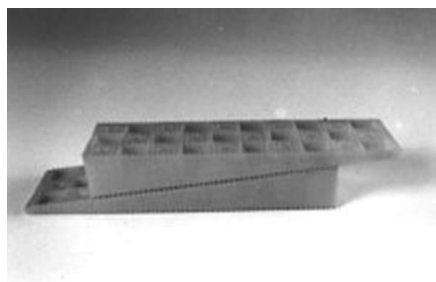
Membrane PE de 0,20 mm. Largeur de 4 m avec chevauchement marqué.
Conditionnement: Rouleaux de 100 m². (4 x 25 m).



BLOCS DE BOIS LAMBOURDE « FACE WALL BATTENS »

Code article 099048

Blocs en bois pour soutenir les lambourdes de façade Duobat 120+. Dimensions : 40 x 60 x 14 mm
Conditionnement: 70 pièces.



CALES JAUNES

Code article 099001

Cales en plastique à utiliser comme matériau d'emballage.
Conditionnement : 162 jeux.



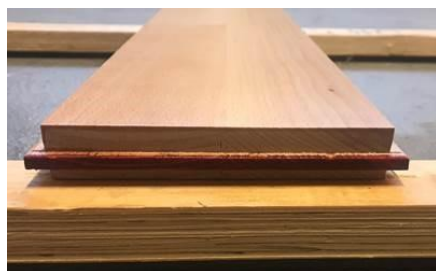
RAMPE DE TRANSITION RAMP, ALUMINIUM NOIR

Peut être utilisé avec les sols sportifs Unobat 45.

Codes articles	Produit
036400	Hauteur 46 mm, Épaisseur 80,44 mm,
036400R	Rampe de transition 1950 mm, 4 pièces
036400L	Rampe de transition 1950 mm pour panneau d'angle droit, 4 pièces
	Rampe de transition 1950 mm pour panneau d'angle gauche, 4 pièces

LAME DE DÉMARRAGE CENTRAL

Lame de parquet avec des languettes des deux côtés.
 Une alternative à la méthode traditionnelle avec fausses languettes, facile à utiliser ,
 lorsque l'on commence l'installation à partir du centre de la salle de sport



Code article	Produit
501299-185	22 x 125 mm Hêtre premium, satiné mat (4 x 3700 mm/pack (1,85 m²).